

# OJO CON LA DIABETES

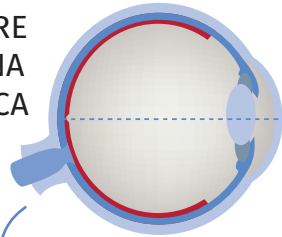
## EL PROBLEMA

**415 MILLONES** DE ADULTOS CON DIABETES **640 MILLONES** EN 2040

**TODA PERSONA CON DIABETES CORRE RIESGO DE PERDER VISIÓN**

LA RETINOPATÍA DIABÉTICA OCURRE COMO RESULTADO DIRECTO DE UNA GLUCOSA ALTA EN SANGRE CRÓNICA (HIPERGLUCEMIA), CAUSANDO DAÑO A LOS PEQUEÑOS VASOS SANGUÍNEOS DE LA RETINA

**LA RETINOPATÍA DIABÉTICA PUEDE DAR LUGAR A LA CEGUERA**



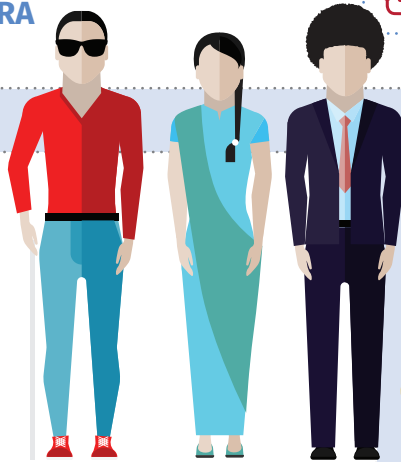
### FACTORES DE RIESGO PARA EL DESARROLLO DE RETINOPATÍA:

- DURACIÓN DE LA DIABETES
- NIVELES ALTOS DE GLUCOSA EN SANGRE
- PRESIÓN ARTERIAL ALTA

## EL DESAFÍO

**LA DIABETES ES LA CAUSA PRINCIPAL DE CEGUERA**

MÁS DE UNA TERCERA PARTE DE LAS PERSONAS CON DIABETES DESARROLLARÁN PÉRDIDA DE VISIÓN



### ¿QUÉ SIGNIFICA ESTO?

EL COSTE SOCIAL Y PERSONAL DE LA PÉRDIDA DE VISIÓN AMENAZA CON SATURAR LOS SISTEMAS DE SALUD Y DE ATENCIÓN SOCIAL



## UNA SOLUCIÓN

LA DETECCIÓN TEMPRANA Y EL TRATAMIENTO A TIEMPO DE LA RETINOPATÍA DIABÉTICA PUEDEN PREVENIR LA PÉRDIDA DE VISIÓN

**LAS REVISIONES REGULARES OCULARES EMPIEZAN CON LOS PROFESIONALES DE LA ATENCIÓN PRIMARIA DE SALUD**



EL CRIBADO PARA LA RETINOPATÍA DIABÉTICA DEBE CONVERTIRSE EN UNA PARTE INTEGRAL DE LA ATENCIÓN DE LA DIABETES

**ACTÚA HOY PARA CAMBIAR EL MAÑANA**

[www.worlddiabetesday.org](http://www.worlddiabetesday.org)



**International  
Diabetes  
Federation**



día mundial de la diabetes  
14 noviembre